

**Zasuwa dławikowa**  
**pierścieniowa kołnierzowa**
**PRZEMYSŁ**


Zasuwa 2109 DN80



Zasuwa 2909 DN500

**Opis wyrobu:**

- Pierścienie uszczelniające ze stali nierdzewnej
- Dławkowe uszczelnienie trzpienia, szczeliwo grafit lub PTFE+grafit
- Wymienna nakrętka klina wykonana z żeliwa
- Trzpień niewznoszący ze stali nierdzewnej z walcowanym gwintem i scalonym kołnierzem trzpienia
- Korpus, pokrywa i klin wykonane z żeliwa sferoidalnego EN-GJS 400-15
- Uszczelka pokrywa-korpus bezazbestowa o przekroju płaskim
- Śruby łączące pokrywę z korpusem, ocynkowane
- Ochrona antykorozyjna powłoka poliwinylowa, minimum 100 mikronów wg normy PN-EN 14901
- Zgodność wyrobu z PN-EN 1171
- Połączenia kołnierzowe i przyłącz wg. PN-EN 1092-2 (DIN 2501), ciśnienie PN10 lub PN16
- Długość zabudowy szereg 14 wg PN-EN 558+A1, F4 (DIN 3202)
- Znakowanie zasuw odpowiada wymaganiom normy: PN-EN 19, PN-EN 1171

**Zastosowanie:**

W instalacjach przemysłowych, grzewczych i wodnych oraz innych płynów obojętnych chemicznie nie agresywnych o ciśnieniu roboczym do 1.6MPa i zakresie temperatur do +120°C (pierścienie brązowe), +150°C (pierścienie stalowe)

**Wersje wykonania:**

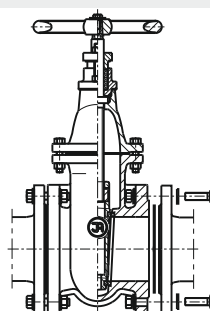
Z żeliwa sferoidalnego EN-GJS 500-7  
 Nakrętka trzpienia brąz  
 Śruby łączące pokrywę z korpusem ze stali nierdzewnej  
 Pod napęd (DN350-DN500)  
 Z napędem elektrycznym nr kat.: 2909

**Testy:**

Próba ciśnieniowa wodą zgodna z PN-EN 1074-1, PN-EN 1074-2, PN-EN 12266-1  
 szczelność zamknięcia 1,1 x PN;  
 wytrzymałość korpusu 1,5 x PN

**Wyposażenie:**

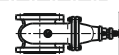
Obudowa stała nr kat.: 9010  
 Obudowa teleskopowa nr kat.: 9011  
 Stojak ze wskaźnikiem nr kat.: 9113  
 Stojak pod napęd nr kat.: 9114

**Montaż:**


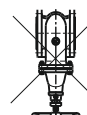
Zalecany

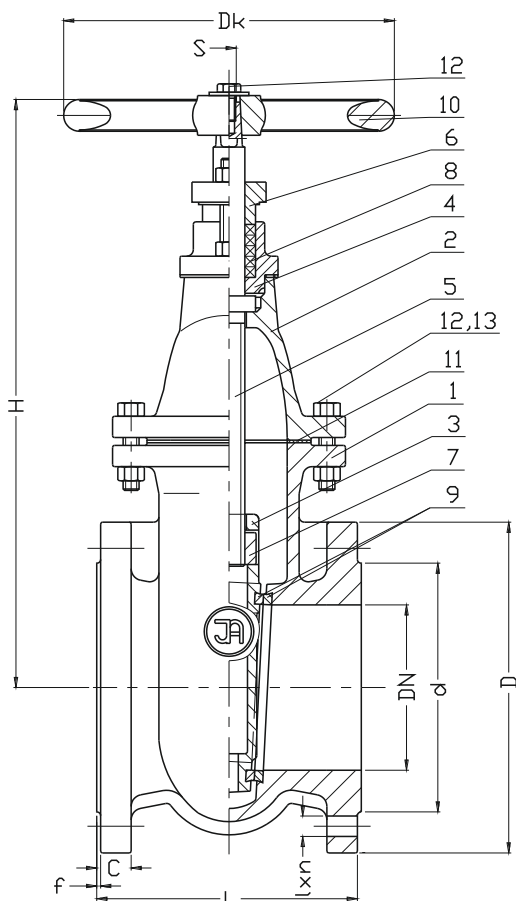


Dopuszczalny



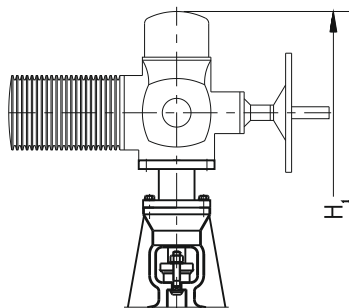
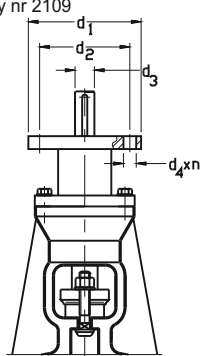
Niedopuszczalny





**Warianty wykonania:**  
pod napęd elektryczny nr 2109  
dla DN350-DN500

z napędem elektrycznym nr 2909  
dla DN350-DN500



Nr	Część	Materiał
1	Korpus	Żeliwo sferoidalne EN-GJS 400-15, EN-GJS 500-7(*) PN-EN 1560
2	Pokrywa	Żeliwo sferoidalne EN-GJS 400-15, EN-GJS 500-7(*) PN-EN 1560
3	Klin	Żeliwo sferoidalne EN-GJS 400-15 PN-EN 1560
4	Ławnica	Żeliwo sferoidalne EN-GJS 400-15, EN-GJS 500-7(*) PN-EN 1560
5	Trzpień	Stal 1.4021 PN-EN 10027-2
6	Ławik	Żeliwo sferoidalne EN-GJS 400-15, EN-GJS 500-7(*) PN-EN 1560
7	Nakrętka trzpienia	Żeliwo sferoidalne EN-GJS 400-15 Brąz CC499K(*) PN-EN 1560, PN-EN 1412
8	Uszczelnienie	Szczeliwo grafit -DN40-DN300 PTFT+grafit - DN350-DN500
9	Pierścień uszczelniający	Stal 1.4021, Brąz (*) PN-EN 10027-2, PN-EN 1412
10	Kółko ręczne	Żeliwo szare EN-GJL 250 PN-EN 1560
11	Uszczelka pokrywy	Uszczelka bezazbestowa Grafit - DN40-DN300 AF300 - DN350-DN500
12	Śruba	Stal 1.0038 DN40-DN300 Stal Fe/Zn5 DN350-DN500 Stal nierdzewna(*) PN-EN ISO 4017
13	Nakrętka	Stal 1.0038 DN40-DN300 Stal Fe/Zn5 DN350-DN500 Stal nierdzewna(*) PN-EN ISO 4027

(\*) inne wersje materiałowe na specjalne zamówienie

Uszczelnienie	120°C	150°C
Pierścień stalowe	PS10/16	Brak
Pierścienie brązowe	PS10/16	PS10

DN	L	H	H <sub>1</sub>	D	K	d	C	I	n	f	d <sub>1</sub>	d <sub>2</sub>	d <sub>3</sub>	d <sub>4</sub> x n	Dk	S	LH gwint	Napęd	Ilość obr.
PN16(PN10)																			
[mm]										-	[mm]								
40	140	245	-	150	110	84	19	19	4	3	-	-	-	-	160	12	Tr12x3	-	15
50	150	255	-	165	125	99	19	19	4	3	-	-	-	-	160	12	Tr12x3	-	18
65	170	277	-	185	145	118	19	19	4	3	-	-	-	-	160	12	Tr16x4	-	20
80	180	303	-	200	160	132	19	19	8	3	-	-	-	-	160	12	Tr16x4	-	26
100	190	340	-	220	180	156	19	19	8	3	-	-	-	-	200	14	Tr20x4	-	30
125	200	487	-	250	210	184	19	19	8	3	-	-	-	-	200	14	Tr20x4	-	29
150	210	454	-	285	240	211	19	23	8	3	-	-	-	-	200	14	Tr22x5	-	36
200	230	538	-	340	295	266	20	23	12(8)	3	-	-	-	-	250	19	Tr22x5	-	46
250	250	629	-	405(395)	355(350)	319	22	28(23)	12	3	-	-	-	-	250	19	Tr26x5	-	48
300	270	730	-	460(445)	410(400)	370	25	28(23)	12	4	-	-	-	-	320	24	Tr28x5	-	57
350	290	860	1033	520(505)	470(460)	430	27	28(23)	16	4	175	140	30	18x4	320	-	Tr32x6	SA 14.2 F14	65
400	310	935	1370	580(565)	525(515)	480	28	31(28)	16	4	175	140	30	18x4	320	-	Tr32x6	SA 14.2 F14	74
500	350	1135	1555	715(670)	650(620)	609(582)	32	34(28)	20	4	175	140	30	18x4	630	-	Tr40x6	SA 14.6 F14	91

Ze względu na ciągły rozwój firmy zastrzegamy sobie prawo do modyfikacji produkowanych wyrobów.