

## Zasuwa ze wskaźnikiem otwarcia miękkouszczelniona

**PPOŻ**
**WODA**

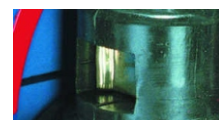

Zasuwa DN100



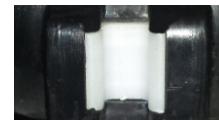
Korek zabezpieczony przed  
wykręceniem w pełni zakryty  
dodatkową uszczelką czyszczącą



Wrzeczono łożyskowane  
w płaszczyźnie  
poziomej i pionowej



Wymienna nakrętka  
trzcienia



Zastosowanie  
niskotarciowych elementów  
ślizgowych

### Opis wyrobu:

- Wskaźnik położenia klina wykonany z materiałów odpornych na korozję
- Korpus, pokrywa i klin wykonane z żeliwa sferoidalnego EN-GJS 400-15, EN-GJS 500-7
- Prosty przełot zasuwy, bez przewężeń i bez gniazda w miejscu zamknięcia
- Klin wulkanizowany na całej powierzchni tj. zewnątrz i wewnątrz gumą EPDM, NBR
- Prowadzenie klina w korpusie przez zastosowanie niskotarciowych elementów ślizgowych
- Wymienna nakrętka klina wykonana z mosiądzu prasowanego
- Trzcień ze stali nierdzewnej z walcowanym gwintem i scalonym kołnierzem trzcienia
- Wrzeczono łożyskowane za pomocą nisko tarcowych podkładek z tworzywa w płaszczyznach poziomej i pionowej
- Uszczelnienie trzcienia o-ringowe, strefa o-ringowego uszczelnienia korka odseparowana od medium
- Możliwa wymiana o-ringowego uszczelnienia trzcienia pod ciśnieniem, bez konieczności demontażu pokrywy
- Korek uszczelniający wykonany z mosiądzu prasowanego zabezpieczony specjalnym pierścieniem przed wykręceniem
- Uszczelka czyszcząca zabezpiecza korek górny uszczelnienia trzcienia przed penetracją zanieczyszczeń z zewnątrz
- Śruby łączące pokrywę z korpusem ocynkowane, wpuszczone i zabezpieczone masą zalewową
- Ochrona antykorozyjna powłoką na bazie żywicy epoksydowej, minimum 250 mikronów wg normy PN-EN 14901 Certyfikat GSK RAL
- Zgodność wyrobu z PN-EN 1074-1, PN-EN 1074-2, PN-EN 1171
- Połączenia kołnierzowe i przyłącz wg. PN-EN 1092-2 (DIN 2501), ciśnienie PN10, PN16
- Długość zabudowy szereg 15 wg PN-EN 558+A1, F5 (DIN 3202) – dotyczy nr kat. 2502
- Długość zabudowy szereg 14 wg PN-EN 558+A1, F4 (DIN 3202) – dotyczy nr kat. 2511
- Znakowanie zasuwy odpowiada wymaganiom normy: PN-EN 19, PN-EN 1074

### Zastosowanie:

W instalacjach wodociągowych, przemysłowych, ppoż. wody pitnej, oraz innych płynów obojętnych o ciśnieniu roboczym do 1.6 MPa w zakresie temperatur do +70°C,

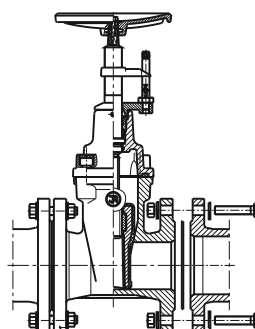
### Wersje wykonania:

Z czujnikami indukcyjnymi lub elektromechanicznymi,

### Testy:

Próba ciśnieniowa wodą zgodna z PN-EN 1074-1, PN-EN 1074-2, PN-EN 12266-1  
szczerłość zamknięcia 1,1 x PN  
wytrzymałość korpusu 1,5 x PN

### Montaż:



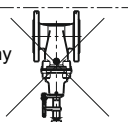
Zalecany

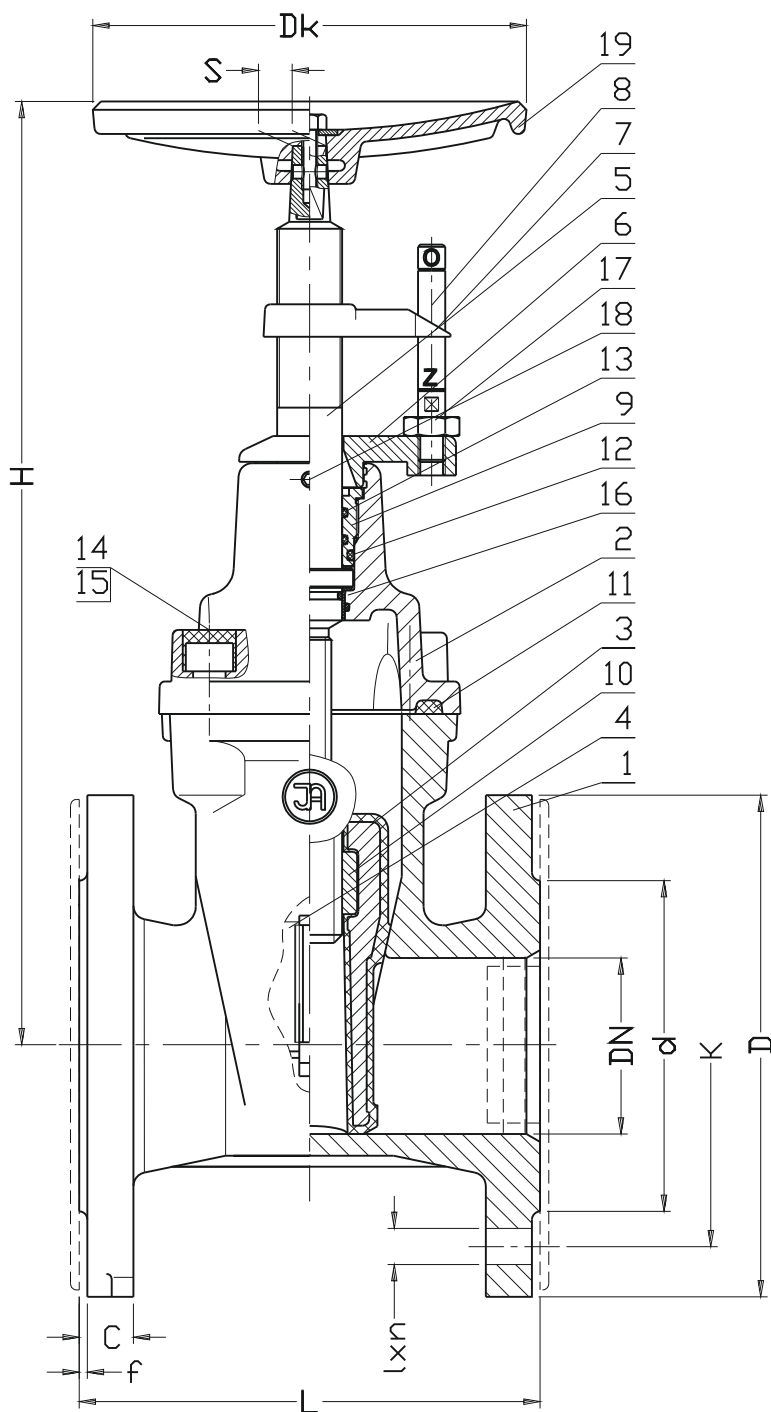


Dopuszczalny



Niedopuszczalny





Nr	Część	Materiał
1	Korpus	Żeliwo sferoidalne EN-GJS 400-15, EN-GJS-500-7(*) PN-EN 1560
2	Pokrywa	Żeliwo sferoidalne EN-GJS 400-15, EN-GJS-500-7(*) PN-EN 1560
3	Klin	Żeliwo sferoidalne EN-GJS 400-15, EN-GJS-500-7(*) Guma EPDM, NBR(*) PN-EN 1560, PN-ISO 1629
4	Ślizg	Poliacetal POM-K PN-EN ISO 29988-1
5	Trzpień	Stal 1.4021, 1.4057(*) PN-EN 10027-2
6	Nasada wskaźnika	Żeliwo szare EN-GJL 250 Polietylen PE PN-EN 1560, PN-EN ISO 17855-1
7	Wskazówka	Mosiądz CW617N Polietylen PE PN-EN 1412, PN-EN ISO 17855-1
8	Wskaźnik	Stal 1.4021 PN-EN 10027-2
9	Korek uszczelniający	Mosiądz CW617N PN-EN 1412
10	Nakrętka trzpienia	Mosiądz CW617N PN-EN 1412
11	Uszczelka pokrywy	Guma EPDM, NBR(*) PN-ISO 1629
12	Pierścień O-ring	Guma EPDM, NBR(*) PN-ISO 1629
13	Pierścień O-ring	Guma EPDM, NBR(*) PN-ISO 1629
14	Śruba	Stal Fe/Zn5, Stal nierdzewna A2(*) PN-EN ISO 4762
15	Zaślepka śruby	Parafina
16	Podkładka	Poliacetal POM-K PN-EN ISO 29988-1
17	Nakrętka	Stal Fe/Zn5, Stal nierdzewna A2(*) PN-EN ISO 4032
18	Wkręt dociskowy	Stal nierdzewna PN-EN ISO 4027
19	Kółko ręczne	Żeliwo szare EN-GJL 250 PN-EN 1560

(\*) inne wersje materiałowe na specjalne zamówienie

DN	2511 L	2502 L	H	D	K	d	C	I	n	f	Dk	S	Ilość obr.	Masa	
				PN16(PN10)										2511	2502
[mm]									-	[mm]			-	[kg]	
40	140	240	290	150	110	84	19	19	4	3	200	14	11	11	12
50	150	250	315	165	125	99	19	19	4	3	200	14	13,5	13	14
65	170	270	345	185	145	118	19	19	4	3	200	17	14	18	19
80	180	280	385	200	160	132	19	19	8	3	200	17	17	21	23
100	190	300	435	220	180	156	19	19	8	3	250	19	21	30	33
125	200	325	475	250	210	184	19	19	8	3	250	19	26	36	42
150	210	350	535	285	240	211	19	23	8	3	250	19	26	50	54
200	230	400	620	340	295	266	20	23	12(8)	3	320	24	34,5	70	87
250	250	450	720	405	355(350)	319	22	28(23)	12	3	320	27	42,5	98	112
300	270	500	830	460	410(400)	370	25	28(23)	12	4	320	27	51	132	159
350	290	550	940	520	470(460)	429	27	28(23)	16	4	320	27	60	223	262

Ze względu na ciągły rozwój firmy zastrzegamy sobie prawo do modyfikacji produkowanych wyrobów.