

## Zasuwa miękouszczelniona kołnierzowa

**ŚCIEKI**
**WODA**


Na zdjęciu 2111 DN80



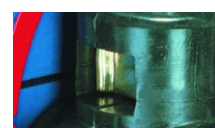
Na zdjęciu 2002 DN80



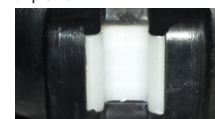
Korek zabezpieczony przed  
wykręceniem w pełni zakryty  
dodatkową uszczelką czyszczącą



Wrzeczono łożyskowane  
w płaszczyźnie  
poziomej i pionowej



Wymienna nakrętka  
trzpienia



Zastosowanie  
niskotarciowych elementów  
ślizgowych

### Opis wyrobu:

- Korpus, pokrywa i klin wykonane z żeliwa sferoidalnego EN-GJS 400-15
- Prosty przebieg zasuw, bez przewężeń i bez gniazda w miejscu zamknięcia
- Klin wulkanizowany na całej powierzchni tj. zewnątrz i wewnątrz gumą EPDM, NBR
- Prowadzenie klina w korpusie przez zastosowanie niskotarciowych elementów ślizgowych
- Wymienna nakrętka klina wykonana z mosiądzu prasowanego
- Trzpień ze stali nierdzewnej z walcowanym gwintem i scalonym kołnierzem trzpienia
- Wrzeczono łożyskowane za pomocą nisko tarcowych podkładek z tworzywa w płaszczyznach poziomej i pionowej
- Uszczelnienie trzpienia o-ringowe, strefa o-ringowego uszczelnienia korka odseparowana od medium
- Możliwa wymiana o-ringowego uszczelnienia trzpienia pod ciśnieniem, bez konieczności demontażu pokrywy
- Korek uszczelniający wykonany z mosiądzu prasowanego zabezpieczony specjalnym pierścieniem przed wykręceniem
- Uszczelka czyszcząca zabezpiecza korek górny uszczelnienia trzpienia przed penetracją zanieczyszczeń z zewnątrz
- Śruby łączące pokrywę z korpusem ocynkowane, wpuszczone i zabezpieczone masą zalewową
- Ochrona antykorozyjna powłoką na bazie żywicy epoksydowej, minimum 250 mikronów wg normy PN-EN 14901, Certyfikat GSK RAL
- Zgodność wyrobu z PN-EN 1074-1, PN-EN 1074-2, PN-EN 1171
- Połączenia kołnierzowe i przyłącz wg. PN-EN 1092-2 (DIN 2501), ciśnienie PN10, PN16
- Długość zabudowy szereg 15 wg PN-EN 558+A1, F5 (DIN 3202) – dotyczy nr kat. 2002
- Długość zabudowy szereg 14 wg PN-EN 558+A1, F4 (DIN 3202) – dotyczy nr kat. 2111
- Znakowanie zasuw odpowiada wymaganiom normy: PN-EN 19, PN-EN 1074

### Zastosowanie:

W instalacjach wodociagowych, wody pitnej, ścieków oraz innych płynów obojętnych w zakresie temperatur do +70°C

### Wersje wykonania:

Z żeliwa sferoidalnego EN-GJS 500-7,  
Śruby łączące pokrywę z korpusem ze stal nierdzewnej,  
Pod napęd  
Z napędem elektrycznym lub pneumatycznym,  
Z czujnikami indukcyjnymi lub elektromechanicznymi,  
Ze wskaźnikiem otwarcia

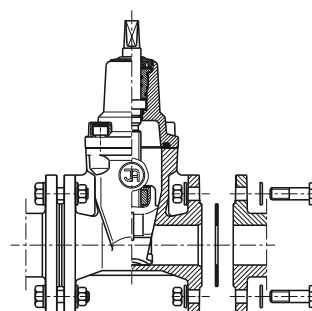
### Testy:

Próba ciśnieniowa wodą zgodna z PN-EN 1074-1, PN-EN 1074-2,  
PN-EN 12266-1  
szczelność zamknięcia 1,1 x PN  
wytrzymałość korpusu 1,5 x PN  
Badanie momentu obrotowego

### Wyposażenie:

Obudowa stała nr kat.: 9010  
Obudowa teleskopowa nr kat.: 9011  
Stojak ze wskaźnikiem nr kat.: 9113  
Stojak pod napęd nr kat.: 9114  
Kółko ręczne nr kat.: 9301  
Skrzynka uliczna nr kat.: 9501, 9503, 9504, 9509

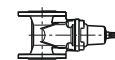
### Montaż:



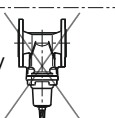
Zalecany

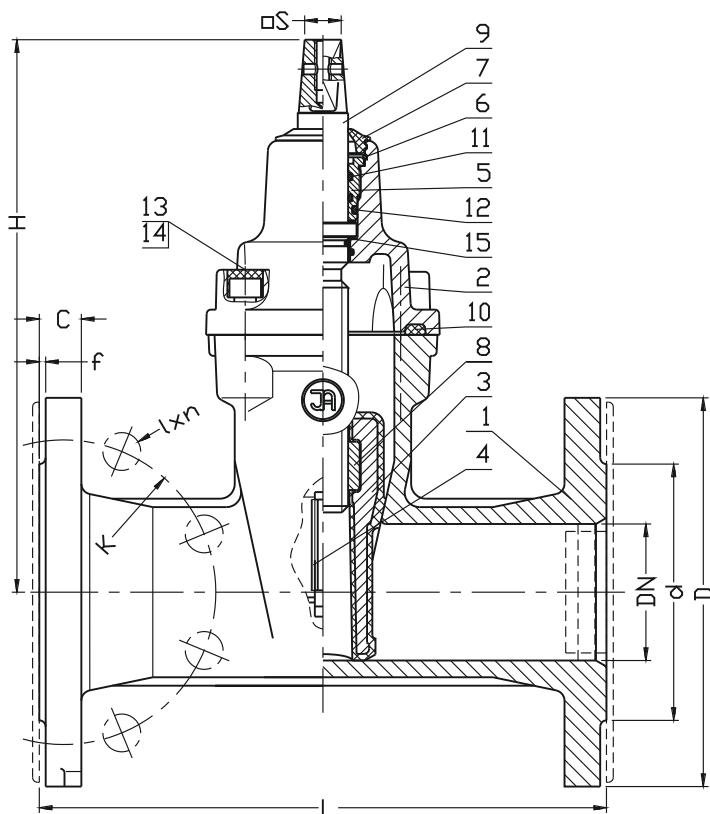


Dopuszczalny



Niedopuszczalny





| Nr       | Część                     | Materiał   |
|----------|---------------------------|--|
| 1        | Korpus                    | Żeliwo sferoidalne<br>EN-GJS 400-15, EN-GJS 500-7(*)<br>PN-EN 1560   |
| 2        | Pokrywa                   | Żeliwo sferoidalne<br>EN-GJS 400-15, EN-GJS 500-7(*)<br>PN-EN 1560   |
| 3        | Klin                      | Mosiądz CW617N (DN32)<br>Żeliwo sferoidalne (DN40-DN350)<br>EN-GJS 400-15, EN-GJS 500-7(*)<br>Guma EPDM, NBR(*)<br>PN-EN 1412, PN-EN 1560, PN-ISO 1629 |
| 4        | Ślizg                     | Poliacetal POM-K<br>PN-EN ISO 29988-1  |
| 5        | Korek uszczelniający      | Mosiądz CW617N<br>PN-EN 1412   |
| 6        | Pierścień zabezpieczający | Stal 1.1260<br>PN-EN 10027-2   |
| 7        | Uszczelka czyszcząca      | Guma EPDM, NBR(*)<br>PN-ISO 1629   |
| 8        | Nakrętka trzpienia        | Mosiądz CW617N<br>PN-EN 1412   |
| 9        | Trzpień                   | Stal 1.4021, 1.4462(*)<br>PN-EN 10027-2  |
| 10       | Uszczelka pokrywy         | Guma EPDM, NBR(*)<br>PN-ISO 1629   |
| 11<br>12 | Pierścień O-ring          | Guma EPDM, NBR(*)<br>PN-ISO 1629   |
| 13       | Śruba                     | Stal Fe/Zn5, Stal nierdzewna A2(*)<br>PN-EN ISO 4762   |
| 14       | Zasłepka śruby            | Parafina   |
| 15       | Podkładka                 | Poliacetal POM-K<br>PN-EN ISO 29988-1  |

(\*) inne wersje materiałowe na specjalne zamówienie

| DN  | 2111<br>L | 2002<br>L | H   | D          | K        | d   | C  | I      | n     | f | S  | Ilość<br>obr. | Masa |      |
|-----|-----------|-----------|-----|------------|----------|-----|----|--------|-------|---|----|---------------|------|------|
|     |           |           |     | PN16(PN10) |          |     |    |        |       |   |    |               | 2111 | 2002 |
|     |           |           |     | [mm]       |          |     |    |        |       |   |    |               | -    | [mm] |
| 32  | 130       | -         | 145 | 140        | 100      | 76  | 18 | 19     | 4     | 3 | 12 | 9             | 5    | -    |
| 40  | 140       | 240       | 220 | 150        | 110      | 84  | 19 | 19     | 4     | 3 | 14 | 11            | 9    | 10   |
| 50  | 150       | 250       | 230 | 165        | 125      | 99  | 19 | 19     | 4     | 3 | 14 | 13,5          | 10   | 11   |
| 65  | 170       | 270       | 265 | 185        | 145      | 118 | 19 | 19     | 4     | 3 | 17 | 14            | 14   | 16   |
| 80  | 180       | 280       | 290 | 200        | 160      | 132 | 19 | 19     | 8     | 3 | 17 | 17            | 15   | 17   |
| 100 | 190       | 300       | 325 | 220        | 180      | 156 | 19 | 19     | 8     | 3 | 19 | 21            | 21   | 23   |
| 125 | 200       | 325       | 365 | 250        | 210      | 184 | 19 | 19     | 8     | 3 | 19 | 26            | 31   | 39   |
| 150 | 210       | 350       | 457 | 285        | 240      | 211 | 19 | 23     | 8     | 3 | 19 | 26            | 41   | 48   |
| 200 | 230       | 400       | 534 | 340        | 295      | 266 | 20 | 23     | 12(8) | 3 | 24 | 34,5          | 62   | 77   |
| 250 | 250       | 450       | 633 | 405        | 355(350) | 319 | 22 | 28(23) | 12    | 3 | 27 | 42,5          | 94   | 106  |
| 300 | 270       | 500       | 708 | 460        | 410(400) | 370 | 25 | 28(23) | 12    | 4 | 27 | 51            | 122  | 148  |
| 350 | 290       | 550       | 790 | 520        | 470(460) | 429 | 27 | 28(23) | 16    | 4 | 27 | 60            | 216  | 254  |

Ze względu na ciągły rozwój firmy zastrzegamy sobie prawo do modyfikacji produkowanych wyrobów.