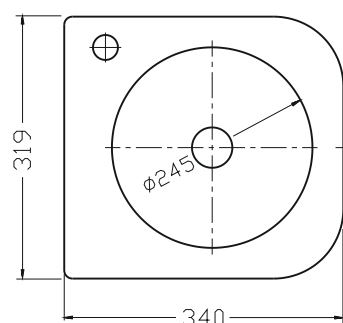
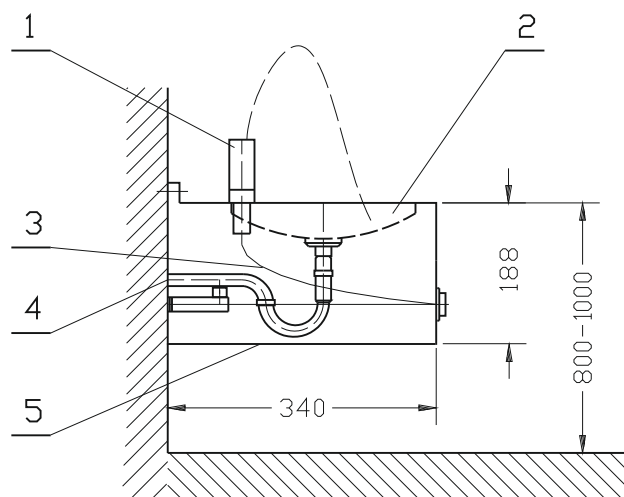


**Zród wody pitnej
naścienny „Wawel”**
WODA

Opis wyrobu:

- Zród wyprodukowany z kompozytu, odpornego na działanie warunków zewnętrznych
- Zaokrąglone krawędzie obudowy zabezpieczające przed uderzeniem lub skażeniem
- Współczesny, minimalistyczny design, będący odpowiedzią na oczekiwania konsumenta i wpisujący się w bieżące trendy panujące na rynku
- Wylewka wykonana z chromowanego i polerowanego mosiądzu, odseparowany przycisk uruchamiający wypływ strumienia wody (funkcja otwórz-zamknij)
- Syfon i akcesoria wewnętrzne zabudowane, płyta zakrywająca źród od dołu chroni przed ingerencją osób niepowołanych
- Wydajność 2 [l/min]
- Średnica misy 245 [mm]
- Głębokość misy 65 [mm]
- Wymiar korpusu 319/340/188 [mm]
- Zakres ciśnienia 1,5-3 [bar]
- Przyłącze wody 1/2"
- Przyłącze odpływu 40 [mm]

Zastosowanie:

Konstrukcja zdroju jest odporna na działanie warunków atmosferycznych (w tym promieniowania UV) dzięki czemu przystosowany jest do użytku zarówno w pomieszczeniach budynków typu szkoły, biura, urzędy, jak i do przestrzeni otwartych. Strumień wypływu wody umożliwia napicie bidonu.

Na okres zimowy w miejscach gdzie występują ujemne temperatury, źródło należy zdemontować lub odpowiednio zabezpieczyć tj odciąć dopływ wody i odprowadzić.

Wersje wykonania:

- Możliwość montażu wylewki w dowolnym z rogów urządzenia
- Możliwość montażu zaworu z czasowym wypływem wody lub wylewki typu otwórz-zamknij zintegrowanej z przyciskiem uruchamiającym, z kołnierzykiem zapewniającym odstęp od wypływu wody pitnej
- Możliwość zastosowania innego niż standard (RAL5012) koloru wykonania korpusu - po konsultacji

Nr	Część	Materiał
1	Wylewka z odseparowanym przyciskiem	Katalog producenta
2	Misa	Kompozyt
3	Wąż elastyczny	Katalog producenta
4	Przewód odpływu	Katalog producenta
5	Płyta zakrywająca	Stal 1.4301 PN-EN 10027-2

Ze względu na ciągły rozwój firmy zastrzegamy sobie prawo do modyfikacji produkowanych wyrobów.