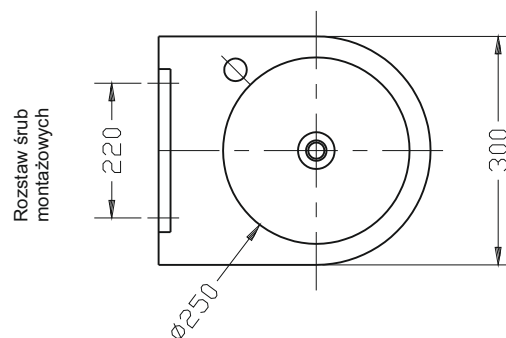
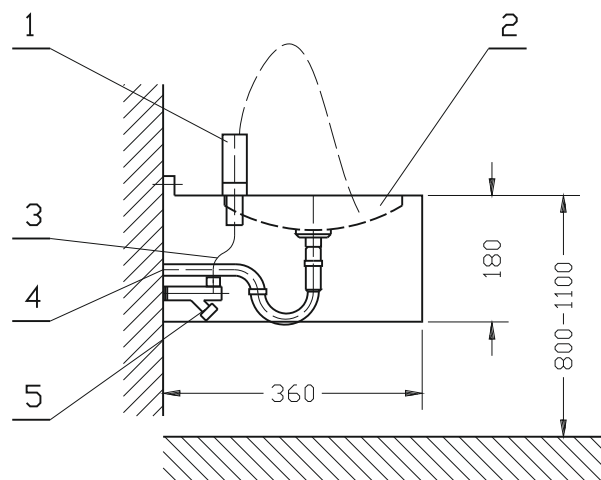


**Zród wody pitnej**  
do montażu ściennego

**WODA**



### Opis wyrobu:

- Korpus wykonany ze stali nierdzewnej w gatunku 1.4301 - polerowany
- Wylewka wykonana z chromowanego i polerowanego miedzi z zaworem z funkcją czasowego wypływu strumienia wody 5 [s]
- Wydajność 2 [l/min]
- Głębokość misy 50 [mm], grubość 1.5 [mm]
- Zakres ciśnienia 1,5-3 [bar]
- Przyłącze wody 1/2"
- Przyłącze odpływu 40 [mm]
- Wymiar korpusu standard 180 [mm]
- Korpus o długości 240 mm, zamknięty od dołu, całkowicie zabudowujący syfon. nr kat. 1740-ZK

### Zastosowanie:

Do użytku w pomieszczeniach budynków oraz na otwartych przestrzeniach np. w parkach, placach zabaw, orlików oraz innych terenów rekreacyjnych na wolnym powietrzu.

Na okres zimowy w miejscach gdzie występują ujemne temperatury, źródło należy zdemontować lub odpowiednio zabezpieczyć tj odciąć dopływ wody i odwodnić, np. za pomocą hydrantu ogrodowego lub też połączyć go ze studnią wodomierzową, która umożliwia jego odwodnienie oraz opomiarowanie.

### Wersje wykonania:

Możliwość montażu wylewki z funkcją czasowego wypływu strumienia wody  
Możliwość wygrawerowania logotypu techniką laserową

Nr	Część	Materiał
1	Wylewka z zaworem	Katalog producenta
2	Misa	Stal 1.4301 PN-EN 10027-2
3	Wąż elastyczny	Katalog producenta
4	Przewód odpływu	Katalog producenta
5	Zawór	Katalog producenta

Ze względu na ciągły rozwój firmy zastrzegamy sobie prawo do modyfikacji produkowanych wyrobów.