

## Zasuwa miękouszczelniona kołnierzowa PN25

**ŚCIEKI**
**WODA**


Na zdjęciu 2111 DN80



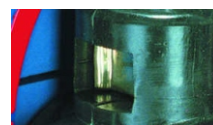
Na zdjęciu 2002 DN80



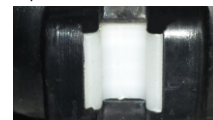
Korek zabezpieczony przed  
wykręceniem w pełni zakryty  
dodatkową uszczelką czyszczącą



Wrzeczono łożyskowane  
w płaszczyźnie  
poziomej i pionowej



Wymienna nakrętka  
trzcienia



Zastosowanie  
niskotarciowych elementów  
ślizgowych

### Opis wyrobu:

- Korpus, pokrywa i klin wykonane z żeliwa sferoidalnego EN-GJS 400-15
- Prosty przebieg zasuw, bez przewężeń i bez gniazda w miejscu zamknięcia
- Klin wulkanizowany na całej powierzchni tj. zewnątrz i wewnątrz gumą EPDM, NBR
- Prowadzenie klina w korpusie przez zastosowanie niskotarciowych elementów ślizgowych
- Wymienna nakrętka klina wykonana z mosiądzu prasowanego
- Trzpień ze stali nierdzewnej z walcowanym gwintem i scalonym kołnierzem trzcienia
- Wrzeczono łożyskowane za pomocą nisko tarcowych podkładek z tworzywa w płaszczyznach poziomej i pionowej
- Uszczelnienie trzcienia o-ringowe, strefa o-ringowego uszczelnienia korka odseparowana od medium
- Możliwa wymiana o-ringowego uszczelnienia trzcienia pod ciśnieniem, bez konieczności demontażu pokrywy
- Korek uszczelniający wykonany z mosiądzu prasowanego zabezpieczony specjalnym pierścieniem przed wykręceniem
- Uszczelka czyszcząca zabezpiecza korek górny uszczelnienia trzcienia przed penetracją zanieczyszczeń z zewnątrz
- Śruby łączące pokrywę z korpusem ocynkowane, wpuszczone i zabezpieczone masą zalewową
- Ochrona antykorozyjna powłoką na bazie żywicy epoksydowej, minimum 250 mikronów wg normy PN-EN 14901, Certyfikat GSK RAL
- Zgodność wyrobu z PN-EN 1074-1, PN-EN 1074-2, PN-EN 1171
- Połączenia kołnierzowe i przyłącz wg. PN-EN 1092-2 (DIN 2501), ciśnienie PN25
- Długość zabudowy szereg 15 wg PN-EN 558+A1, F5 (DIN 3202) – dotyczy nr kat. 2002
- Długość zabudowy szereg 14 wg PN-EN 558+A1, F4 (DIN 3202) – dotyczy nr kat. 2111
- Znakowanie zasuw odpowiada wymaganiom normy: PN-EN 19, PN-EN 1074

### Zastosowanie:

W instalacjach wodociagowych, wody pitnej, ścieków oraz innych płynów obojętnych w zakresie temperatur do +70°C

### Wersje wykonania:

Z żeliwa sferoidalnego EN-GJS 500-7,  
Śruby łączące pokrywę z korpusem ze stali nierdzewnej,  
Pod napęd,  
Z napędem elektrycznym lub pneumatycznym,  
Z czujnikami indukcyjnymi lub elektromechanicznymi,  
Ze wskaźnikiem otwarcia

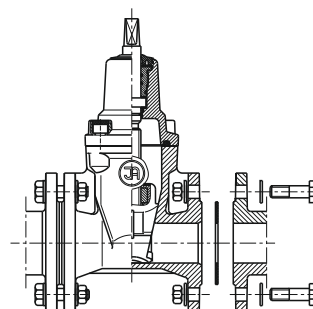
### Testy:

Próba ciśnieniowa wodą zgodna z PN-EN 1074-1, PN-EN 1074-2,  
PN-EN 12266-1  
szczelność zamknięcia 1,1 x PN  
wytrzymałość korpusu 1,5 x PN  
Badanie momentu obrotowego

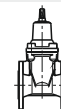
### Wyposażenie:

Obudowa stała nr kat.: 9010  
Obudowa teleskopowa nr kat.: 9011  
Stojak ze wskaźnikiem nr kat.: 9113  
Stojak pod napęd nr kat.: 9114  
Kółko ręczne nr kat.: 9301  
Skrzynka uliczna nr kat.: 9501, 9503, 9504, 9509

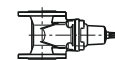
### Montaż:



Zalecany

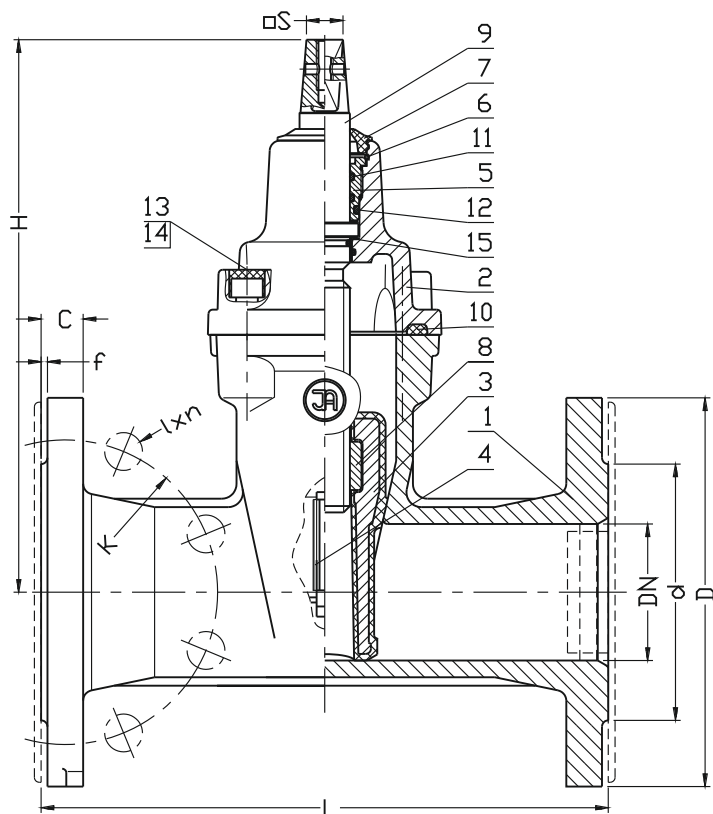


Dopuszczalny



Niedopuszczalny





Nr	Część	Materiał
1	Korpus	Żeliwo sferoidalne EN-GJS 400-15, EN-GJS 500-7(*) PN-EN 1560
2	Pokrywa	Żeliwo sferoidalne EN-GJS 400-15, EN-GJS 500-7(*) PN-EN 1560
3	Klin	Mosiądz CW617N (DN32) Żeliwo sferoidalne (DN40-DN350) EN-GJS 400-15, EN-GJS 500-7(*) Guma EPDM, NBR(*) PN-EN 1412, PN-EN 1560, PN-ISO 1629
4	Ślizg	Poliacetal POM-K PN-EN ISO 29988-1
5	Korek uszczelniający	Mosiądz CW617N PN-EN 1412
6	Pierścień zabezpieczający	Stal 1.1260 PN-EN 10027-2
7	Uszczelka czyszcząca	Guma EPDM, NBR(*) PN-ISO 1629
8	Nakrętka trzpienia	Mosiądz CW617N PN-EN 1412
9	Trzpień	Stal 1.4021, 1.4462(*) PN-EN 10027-2
10	Uszczelka pokrywy	Guma EPDM, NBR(*) PN-ISO 1629
11	Pierścień O-ring	Guma EPDM, NBR(*) PN-ISO 1629
12		
13	Śruba	Stal Fe/Zn5, Stal nierdzewna A2(*) PN-EN ISO 4762
14	Zaślepka śruby	Parafina
15	Podkładka	Poliacetal POM-K PN-EN ISO 29988-1
(*) inne wersje materiałowe na specjalne zamówienie		

DN	2111 L	2002 L	H	D	K	d	C	I	n	f	S	Ilość obr.	Masa	
			PN 25										2111	2002
			[mm]								[mm]	-	[kg]	
32	130	-	145	140	100	76	19	19	4	3	12	9	5,3	-
40	140	240	220	150	110	84	19	19	4	3	14	11	9	10
50	150	250	230	165	125	99	19	19	4	3	14	13,5	10	11
65	170	270	265	185	145	118	19	19	4	3	17	14	14,5	16
80	180	280	290	200	160	132	19	19	8	3	17	17	17	19
100	190	300	325	235	190	156	19	23	8	3	19	21	24	26
125	200	325	365	270	220	184	19	28	8	3	19	26	31	36
150	210	350	457	300	250	211	20	28	8	3	19	26	44	50
200	230	400	534	360	310	274	22	28	12	3	24	34,5	63	80
250	250	450	633	425	370	330	25	31	12	3	27	42,5	100	111
300	270	500	708	485	430	389	28	31	16	4	27	51	127	162
350	290	550	790	555	490	448	30	34	16	4	27	60	230	245

Ze względu na ciągły rozwój firmy zastrzegamy sobie prawo do modyfikacji produkowanych wyrobów.